

Welkom

CRAFT Telmethode update TK23



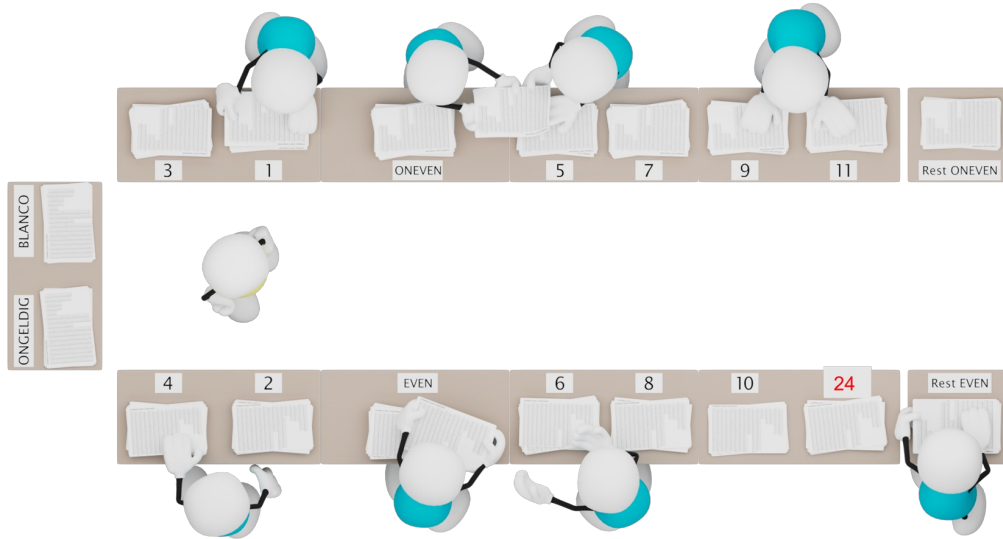
Agenda

- Veel stemmen, hoog lijstnummer
- Overdrachtsmomenten DSO
- Overdrachtsmomenten CSO
- CSO optimalisatie

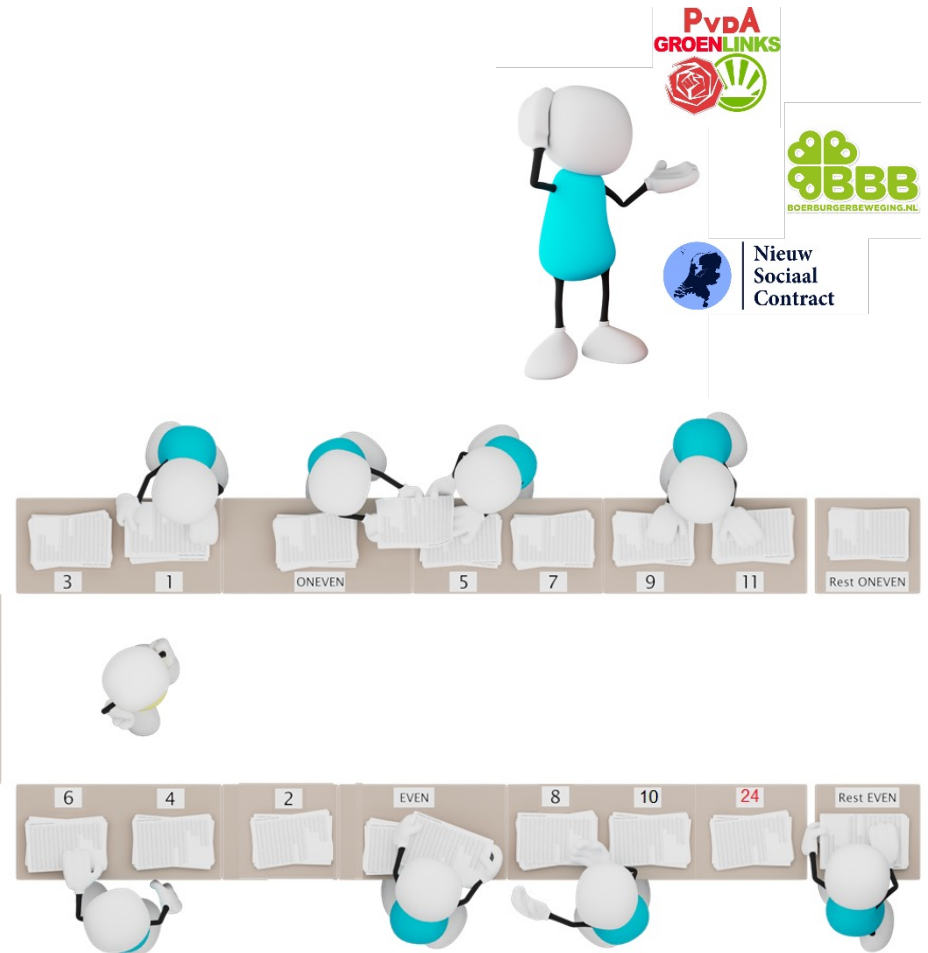


Veel stemmen, hoog lijstnummer

sorteren
3 op lijstnummer



Advies
lijstverdeling
later



Overdrachtsmomenten borgen DSO

Toegelaten kiezers

Telformulieren

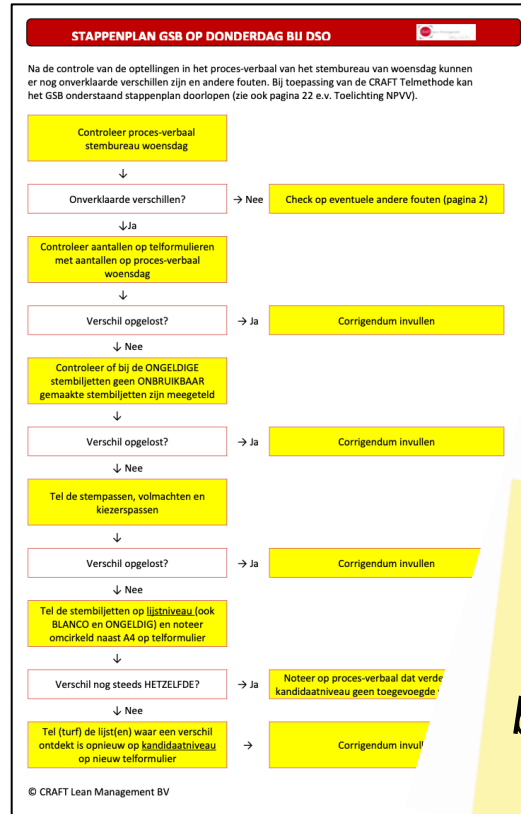
Proces-verbaal N10-1



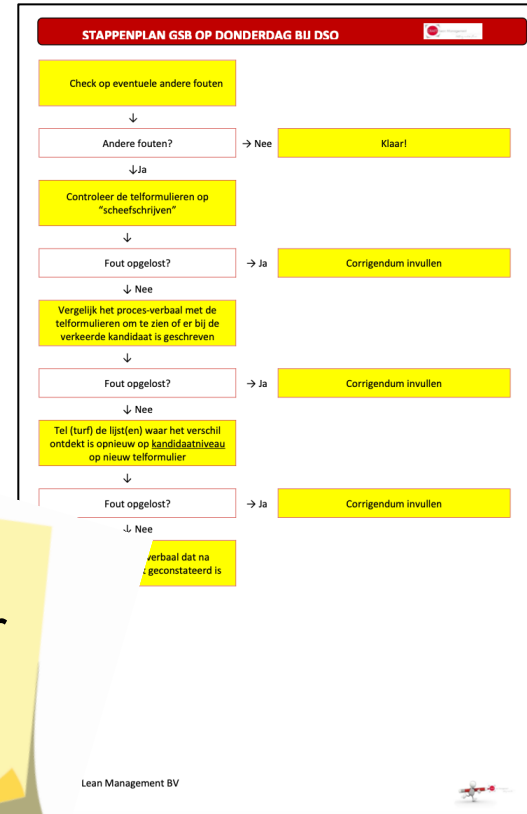
Streven naar een foutloos proces



Stappenplan hertelling



Model later tot jullie beschikking



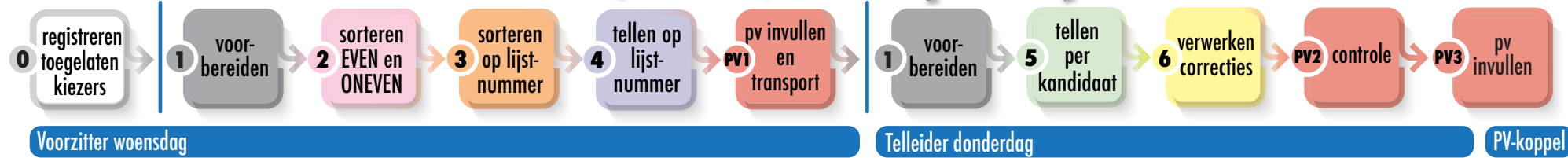
Overdrachtsmomenten borgen CSO

Toegelaten kiezers

Telformulieren

Proces-verbaal N10-2

Verzamelijst



Proces-verbaal N1a31-2:

§ 1, § 2 en § 3

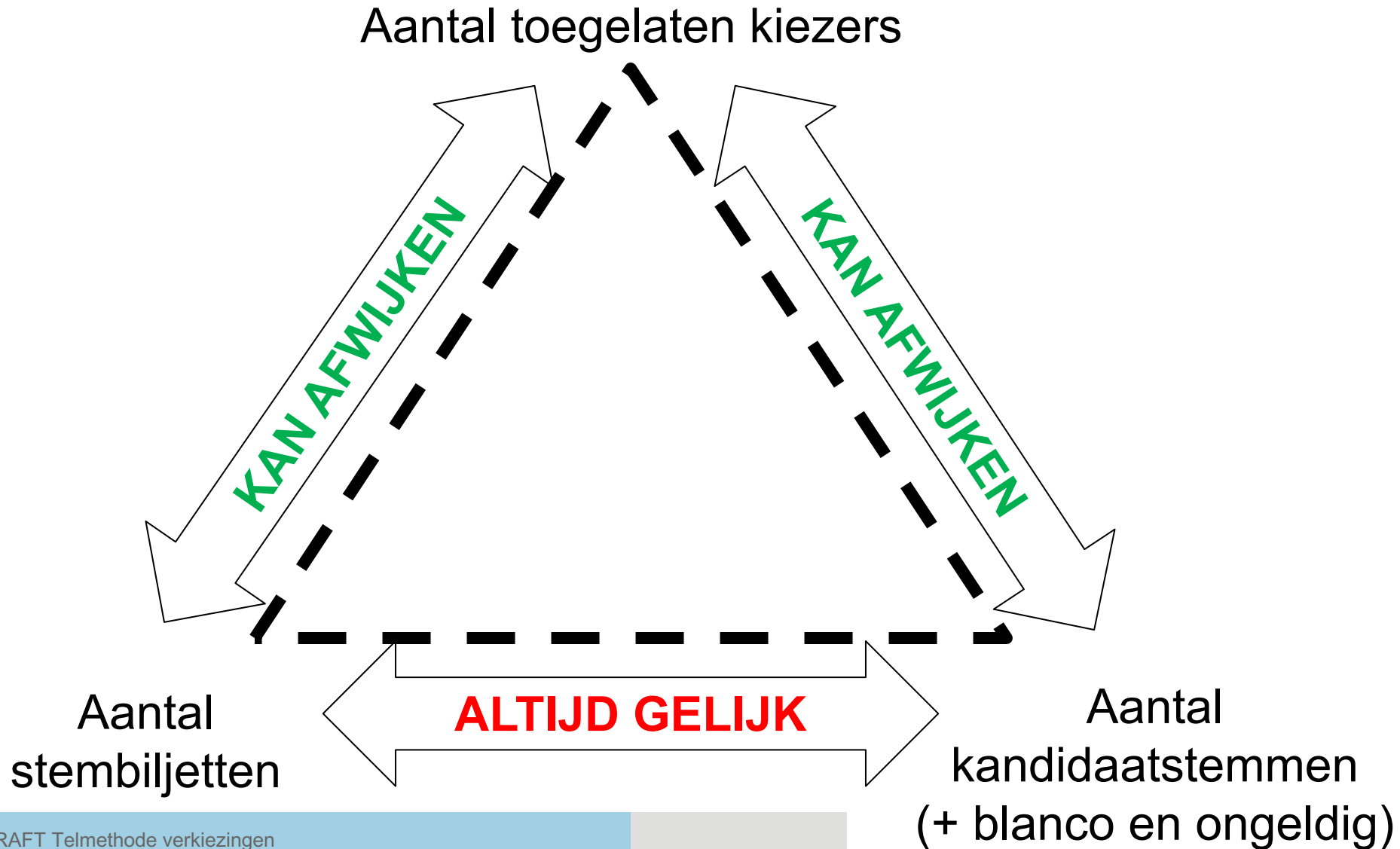
§ 5 en § 6



Streven naar een foutloos proces & correcte overdrachten



Uitgangspunten controles



Borging controles op telformulier

TK23 TELFORMULIER CRAFT TELMETHODE



LIJSTNUMMER:

FORMULIER (x van y)

-- van --

STEMBUREAUNR:

TELLING

- Woensdag
- Donderdag

STAP 4 Tellen op lijstnummer

Aantal stembiljetten

1° telling:

A

Initialen

2° telling:

B

Initialen

3° telling:
(bij verschil)

C

Initialen

-

STAP 5 Tellen per kandidaat

Stembiljetten
die afvallen:

E

Totaal:

F

*zijn 'F' en 'D' niet gelijk,
zie instructieblad*

Totaal aantal stemmen op
kandidaten voor
correctie (groene kolom)

D

STAP 6 Verwerken correcties

Stembiljetten
die erbij komen:

H

Totaal:

I

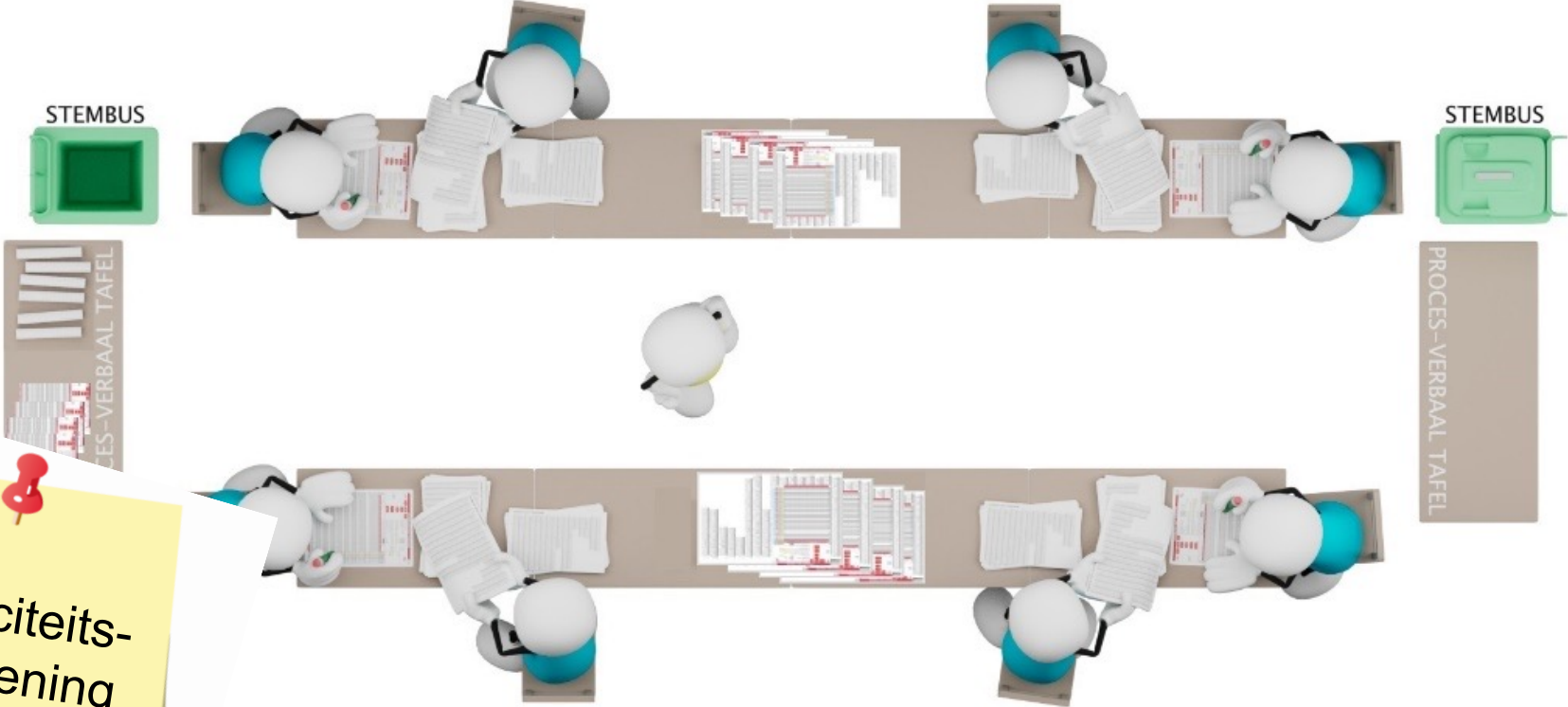
*zijn 'I' en 'G' niet gelijk,
zie instructieblad*

Totaal aantal stemmen
op kandidaten na
correctie (gele kolom)

G

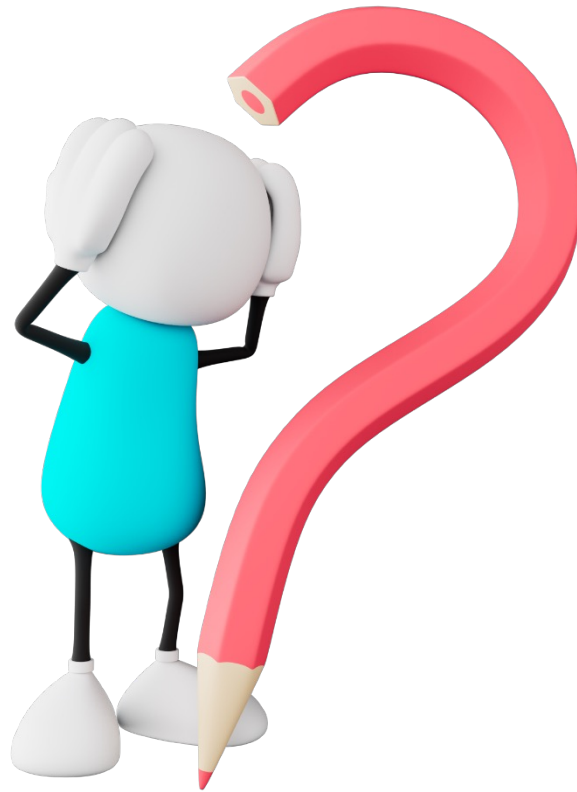


Optimaliseren van de centrale stemopening



Capaciteitsberekening

Vragen



Bel of mail voor meer informatie

- Dirk Jan Bakker
06 - 27 62 17 47
dirkjanbakker@craftlean.com
- Joyce Saris
06 - 52 71 64 11
joycesaris@craftlean.com



www.craftlean.com/craft-telmethode/