

Workshop

Certificatie en educatie: welk opleidingsplan voor de nieuwe standaard?



Ingrid van Zeeland
Algemeen directeur – SEP

AVG-regiodag | 08 februari 2024



A woman with curly blonde hair and glasses, wearing a light blue blazer, sits at a desk with a laptop. A man with a beard and dark hair, wearing a dark blue shirt, stands next to her, pointing at the laptop screen. The background shows a modern office interior with recessed ceiling lights and a white wall. A blue circular graphic is in the top right corner.

Waarom verplicht leren?

NIS2

Bestuurder verantwoordelijk
& BIO verplicht

BIO

Verplicht aantoonbaar
opgeleid

AVG

certificatiestandaard

Verplicht aantoonbaar
opgeleid

A young woman with long, wavy brown hair and black-rimmed glasses is smiling warmly at the camera. She is wearing a white t-shirt under a brown, textured knit cardigan and is holding a blue folder or binder against her chest. The background is a bright, modern office space with large windows overlooking a city. In the background, three other people are engaged in conversation: a woman with long dark hair in a plaid shirt, a woman in a red turtleneck, and a man with curly hair in a white shirt. A large yellow circle is partially visible at the top of the frame.

Waarom cyclisch leren?

PLAN
bewust onbekwaam & commitment

DO
leerinterventies

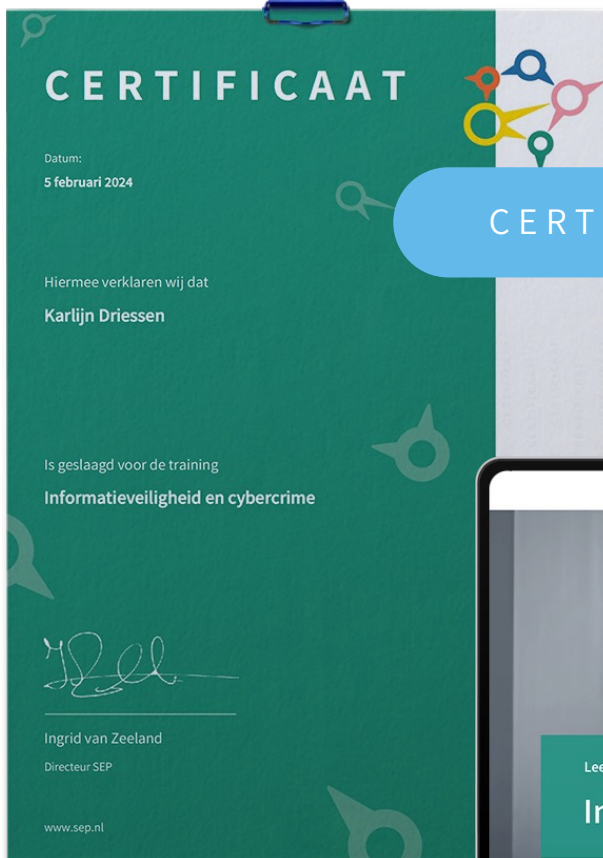
CHECK
rapportages en resultaat deelname

ACT
evaluatie- en adviesgeprek, bijsturen





**E-learning is dé basis voor
aantoonbaar opleiden**



CERTIFICAAT

CERTIFICAAT

Niet in bezit

37.5%

Gehaald

62.5%

RAPPORTAGE



E-LEARNING

MEMORYSPEL



ACTIVERINGSPOSTERS



Die wil je niet verliezen!
Trouwens, hebben al jouw
accounts hetzelfde wachtwoord?

Hoe je wél veilig omgaat met je wachtwoorden leer je in
de e-learning Informatieveiligheid en wachtwoorden.
LOGO gemeente
SEP De kerncompetentie voor de werkdag

MICROLEARNING



DIGITALE ESCAPEROOM



LEERDOELEN

de basis: alle profieltypen

informatieveiligheid

privacy



LEERDOELEN

de verdieping: per profieltype bepalen

identiteitsfraude

risicomanagement

NIS2

ENSIA

Wet politiegegevens (Wpg)

Informatieveiligheid de basis voor iedereen

	BELEID		DIENSTVERLENING		ONDERSTEUNING		REALISATIE		BEHEER		MANAGEMENT (I)		MANAGEMENT (II)	
	beleidsmedewerker	leerplichtambtenaar	medewerker KCC	medewerker publiek	medewerker secretariaat	medewerker financiële admin.	stedebouwkundige	medewerker toezicht	applicatiebeheerder	salarisadministratie	sectorhoofd	teamleider	projectleider	wijkbeheerder
informatieveiligheid en cybercrime	informatieveiligheid en cybercrime		informatieveiligheid en cybercrime		informatieveiligheid en cybercrime		informatieveiligheid en cybercrime		informatieveiligheid en cybercrime		informatieveiligheid en cybercrime		informatieveiligheid en cybercrime	
1. Je weet waarom informatieveiligheid belangrijk is.	✓	✓	✓	✓	✓	✓	✓	✓	✓	✓	✓	✓	✓	✓
2. Je weet wat cybercrime is en welke vormen er zijn.	✓	✓	✓	✓	✓	✓	✓	✓	✓	✓	✓	✓	✓	✓
3. Je weet wat jouw rol is in het bewaken van informatieveiligheid.	✓	✓	✓	✓	✓	✓	✓	✓	✓	✓	✓	✓	✓	✓
4. Je weet wat je moet doen in geval van een incident.	✓	✓	✓	✓	✓	✓	✓	✓	✓	✓	✓	✓	✓	✓
informatieveiligheid en datalekken	informatieveiligheid en datalekken		informatieveiligheid en datalekken		informatieveiligheid en datalekken		informatieveiligheid en datalekken		informatieveiligheid en datalekken		informatieveiligheid en datalekken		informatieveiligheid en datalekken	
1. Je weet wat een datalek is en hoe het verschilt van een informatiebeveiligingsincident.	✓	✓	✓	✓	✓	✓	✓	✓	✓	✓	✓	✓	✓	✓
2. Je weet hoe je datalekken voorkomt.	✓	✓	✓	✓	✓	✓	✓	✓	✓	✓	✓	✓	✓	✓
3. Je weet wat de meldplicht datalekken inhoudt.	✓	✓	✓	✓	✓	✓	✓	✓	✓	✓	✓	✓	✓	✓
4. Je weet hoe je omgaat met een datalek of met een vermoeden daarvan.	✓	✓	✓	✓	✓	✓	✓	✓	✓	✓	✓	✓	✓	✓
informatieveiligheid en overal veilig werken	informatieveiligheid en overal veilig werken		informatieveiligheid en overal veilig werken		informatieveiligheid en overal veilig werken		informatieveiligheid en overal veilig werken		informatieveiligheid en overal veilig werken		informatieveiligheid en overal veilig werken		informatieveiligheid en overal veilig werken	
1. Je weet hoe je bijdraagt aan een veilige werkomgeving op kantoor.	✓	✓	✓	✓	✓	✓	✓	✓	✓	✓	✓	✓	✓	✓
2. Je weet m.b.t informatieveiligheid waar je op moet letten als je onderweg bent.	✓	✓	✓	✓	✓	✓	✓	✓	✓	✓	✓	✓	✓	✓
3. Je weet hoe je onveilige websites en verbindingen herkent.	✓	✓	✓	✓	✓	✓	✓	✓	✓	✓	✓	✓	✓	✓
4. Je weet hoe je veilig thuis kunt werken.	✓	✓	✓	✓	✓	✓	✓	✓	✓	✓	✓	✓	✓	✓
informatieveiligheid en wachtwoorden	informatieveiligheid en wachtwoorden		informatieveiligheid en wachtwoorden		informatieveiligheid en wachtwoorden		informatieveiligheid en wachtwoorden		informatieveiligheid en wachtwoorden		informatieveiligheid en wachtwoorden		informatieveiligheid en wachtwoorden	
1. Je weet wat het belang is van een goed wachtwoord.	✓	✓	✓	✓	✓	✓	✓	✓	✓	✓	✓	✓	✓	✓
2. Je weet hoe je een sterk wachtwoord maakt.	✓	✓	✓	✓	✓	✓	✓	✓	✓	✓	✓	✓	✓	✓
3. Je weet hoe je goed omgaat met wachtwoorden en wachtwoordmanagers.	✓	✓	✓	✓	✓	✓	✓	✓	✓	✓	✓	✓	✓	✓
4. Je weet wat 2FA en MFA is.	✓	✓	✓	✓	✓	✓	✓	✓	✓	✓	✓	✓	✓	✓



Privacy en De AVG de verdieping

	BELEID	DIENSTVERLENING	ONDERSTEUNING	REALISATIE	BEHEER	MANAGEMENT (I)	MANAGEMENT (II)
	beleidsmedewerker leerplichtambtenaar	medewerker KCC medewerker publiek	medewerker secretariaat medewerker financiële admin.	stedenbouwkundige medewerker toezicht	applicatiebeheerder salarisadministratie	sectorhoofd teamleider	projectleider wijkbeheerder
DPIA	DPIA	DPIA	DPIA	DPIA	DPIA	DPIA	DPIA
1. Je weet wat een DPIA is en wat erin staat.							
2. Je weet wanneer je een DPIA moet maken resp. updaten.							
3. Je weet wat de taken zijn van een proceseigenaar.							
4. Je weet wie de DPIA uitvoert.							
5. Je kunt zelfstandig signaleren dat een DPIA nodig is voor je organisatie.							
identiteitsfraude	identiteitsfraude	identiteitsfraude	identiteitsfraude	identiteitsfraude	identiteitsfraude	identiteitsfraude	identiteitsfraude
1. Je weet wat identiteitsfraude is en waarom wordt deze gepleegd.							
2. Je weet welke soorten identiteitsfraude er zijn.							
3. Je weet wat de gevolgen kunnen zijn van identiteitsfraude.							
4. Je weet hoe je identiteitsfraude kunt voorkomen.							
5. Je weet wie een Identiteitsbewijs mag inzien, of een kopie daarvan mag vragen.							
6. Je weet wat je kunt doen als je het slachtoffer bent van identiteitsfraude.							
7. Je weet welke organisaties identiteitsfraude bestrijden.							
8. Je kent het stappenplan voor controle van een identiteitsdocument.							
risicomanagement	risicomanagement	risicomanagement	risicomanagement	risicomanagement	risicomanagement	risicomanagement	risicomanagement
1. Je weet wat risico is en hoe je het herkent.							
2. Je weet welke risicocategorieën er zijn.							
3. Je kent het verschil tussen kans op risico's en impact van risico's.							
4. Je weet met welke maatregelen je kansen en impact kunt verkleinen.							
5. Je weet hoe je restrisico's bepaalt.							
6. Je weet welke technische middelen je kunnen helpen bij risicomanagement.							
NIS2	NIS2	NIS2	NIS2	NIS2	NIS2	NIS2	NIS2
1. Je weet wat NIS2-richtlijn inhoudt en welke verplichtingen ze voorschrijft.							
2. Je weet welke organisaties te maken hebben met NIS2.							
3. Je weet wat de invoering van NIS2 betekent voor jouw organisatie.							
Wet politiegegevens (Wpg)	Wet politiegegevens (Wpg)	Wet politiegegevens (Wpg)	Wet politiegegevens (Wpg)	Wet politiegegevens (Wpg)	Wet politiegegevens (Wpg)	Wet politiegegevens (Wpg)	Wet politiegegevens (Wpg)
1. Je weet wat de Wpg inhoudt en hoe ze zich verhoudt tot de AVG.							
2. Je weet welke rechten betrokkenen hebben m.b.t hun persoonsgegevens, als het gaat om de Wpg.							
3. Je weet welke verplichtingen de gemeente heeft in het kader van de Wpg.							
4. Je weet wie bij gemeenten vooral te maken heeft met de Wpg.							
5. Je weet wie toezicht houdt op de naleving van de Wpg.							



Nieuwe standaard
basis- & verdiepende
kennis per profiel

Wie denkt mee?